

# むし工房

製品カタログ

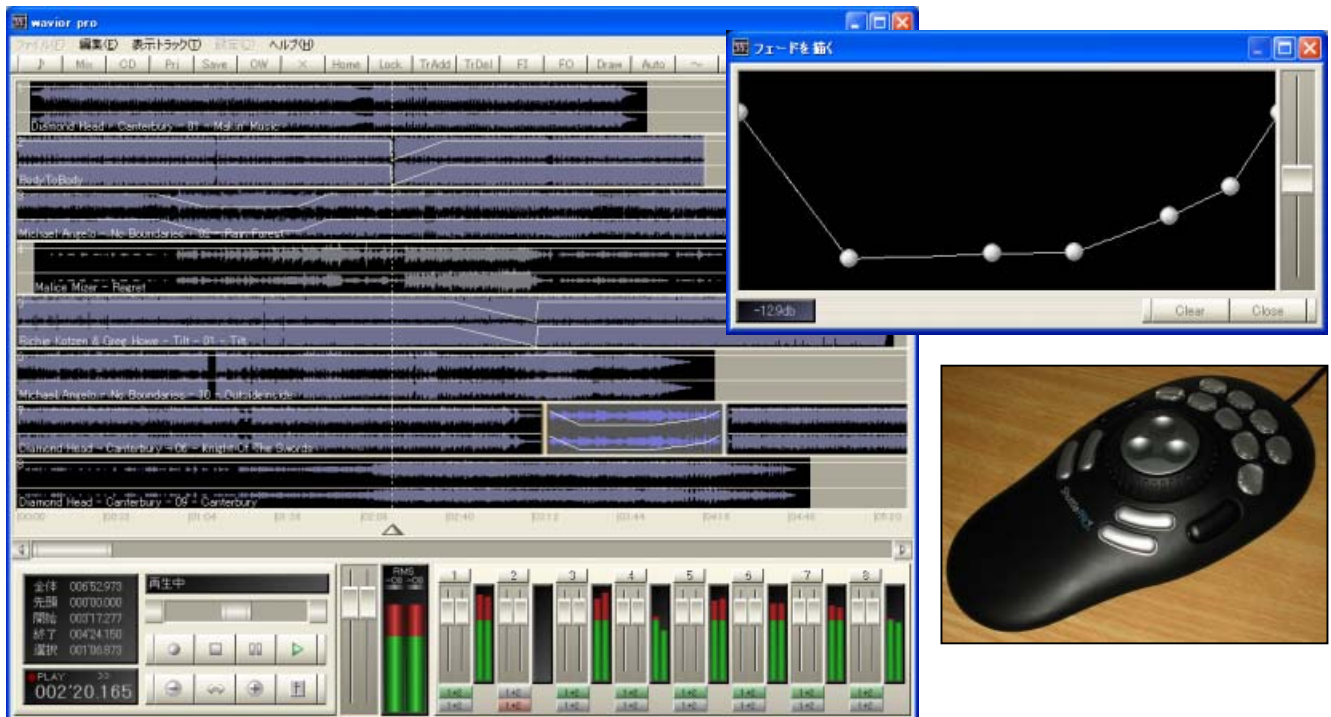
株式会社 むし工房

〒170-0005 東京都豊島区南大塚 3-46-7-402 TEL 03-3988-0583

# Wavior Pro

複数トラックの WAV 編集/再生を行うマルチトラックオーディオエディタです。  
音楽制作のソフトウェアと違い、素材を組み合わせるの番組制作に焦点をあわせた機能と操作感を重視しています。  
このため、ファイルとして 3 時間以上の巨大な音声素材作成にも対応しています。  
カットペーストの編集のほかにフェードや各種エフェクト処理が可能です。  
非破壊編集なので切り貼りの編集やフェード処理などは処理中のストレスなく瞬時に行えます。  
標準のサウンドドライバを使用するのでデスクの PC でも気軽に利用することができます。

- CD リッピング機能及び、mp2、mp3、wma ファイルの読み込み/mp3、wma エンコードサポート
- 5.1ch/7.1ch マルチチャンネル wav ファイル出力対応
- 最大 8 ステレオ/16 モノラルの同時録音再生
- サンプル単位の波形編集モード
- 指定範囲の切り取り/コピー/貼り付け等の編集、ジョグ再生/スクラブ再生/サーチ再生
- リバーブ、ピッチシフト、タイムストレッチ、コンプレッサー、ゲート、グラフィック EQ など 30 種類の内蔵エフェクト
- 無制限の UNDO(元に戻す)/REDO(やり直し)
- DirectX オーディオエフェクトプラグイン対応
- CM チャンク BEXT チャンク CUE チャンク等の読み書き



## アプリケーション仕様

wav16bit ステレオ内部処理  
サンプリング周波数 8000Hz ~ 96000Hz  
最大 64 ステレオトラック

## 動作環境

Windows 2000/XP/Vista  
WindowsMME/WDM ドライバで動作するサウンドカード

キューポイント、プレイリスト、添付ファイルなどの情報の読み書きをサポート  
ジョグリモコン対応  
MIDI フェーダーオートメーション対応  
外部接点/パルス入力によるソフトウェア制御  
またリモコンのボタンやショートカットキーの設定などをユーザー毎に保存できるので、複数ユーザーでの利用に最適です。  
オプションの素材管理ソフトを介して、ポン出しソフトやプログラム再生ソフトなどにリンク可能。多目的ネットワークシステムを簡単に構築。

# The Cart

通常のポン出しはもちろん、複数の効果音をミックス再生、同じ効果音を重ねて再生なども可能です。  
 自動でクロスフェードを行うオートフェード機能も利用できます。  
 4 ステレオの独立再生が可能で、それぞれをポン出しとプレイリストで切り替えて使用することが出来ます。  
 キューポイント範囲の再生にも対応  
 画面上のボタン/キーボード/専用リモコンまたはシリアルコマンド制御で再生します。

- シリアルコマンドでページ選択/再生開始の制御が可能
- WAV、MP2、MP3、WMA 等を再生 5.1ch/7.1ch マルチチャンネル wav 再生対応
- ドラッグ&ドロップでタイトル登録
- 最大 100 ボタン × 10 ページを記録



## アプリケーション仕様

wav8/16/24bit 再生  
 ボタン数と配列の設定  
 ボタンアサインをファイルに保存  
 同時複数起動  
 表示サイズ設定/切り替え  
 英語表示モード

## 動作環境

Windows 2000/XP/Vista  
 WindowsMME/WDM ドライバ  
 DirectSound

## 【 再生モード 】

	Direct Sound	Direct Show	MCI	Wave Out	Filter Graph	Filter Graph2
wav 以外の再生	×			×		
ミックス再生			×	×	×	
マルチ出力	×	×	×			×
環境依存性		×				
頭だし速度		×	×			
メーター表示		×	×		×	
音量変更			×		×	
パン			×	×	×	
速度可変			×	×	×	
キュー範囲再生		×	×		×	×

## 【 オプション 】

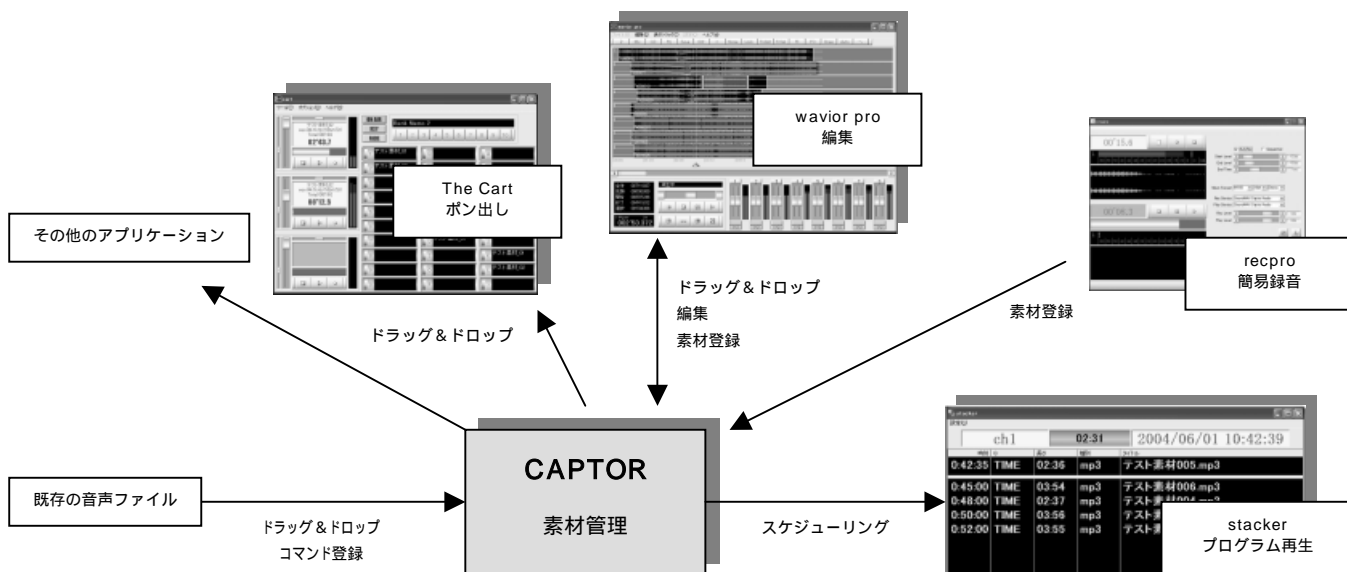
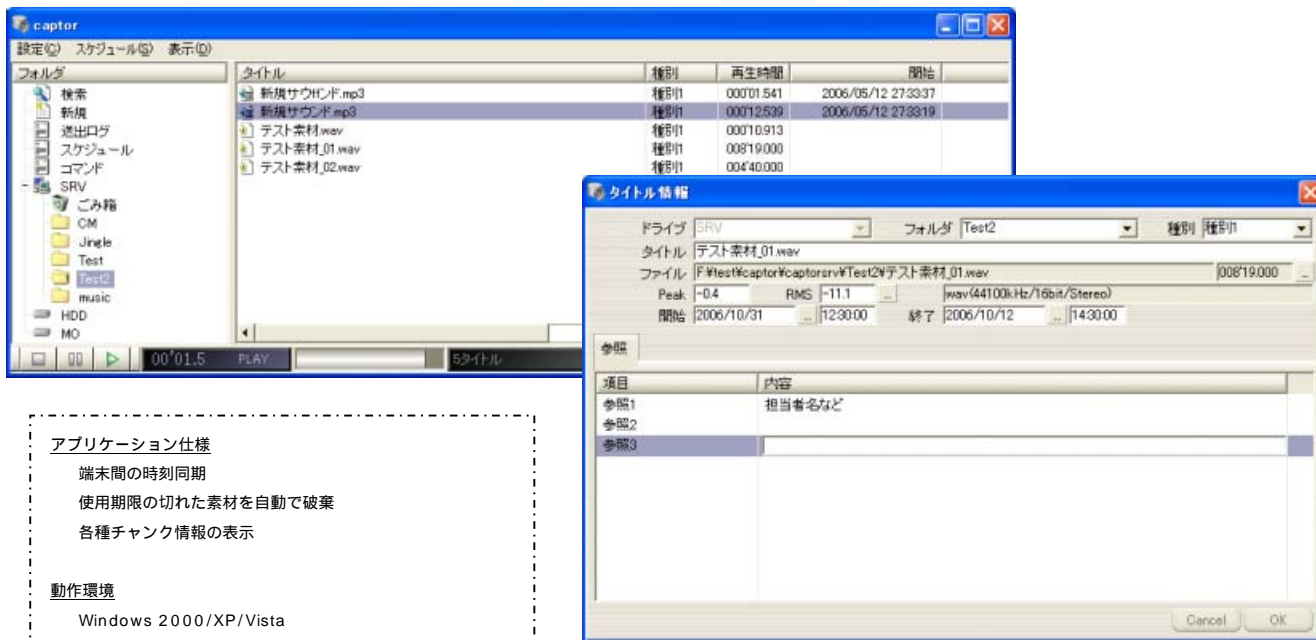
リモコン (RS232/USB)	再生のコントロールを行います。 ページ切り替え、ページ、再生、停止ボタンなど ページ番号デジタル表示、ボタン照明も可能
---------------------	---

# Captor

CAPTOR は素材管理を行うアプリケーションです。  
 サウンドファイルに各種文字データをつけ、文字列検索などを行うことができます。  
 入力できる項目の数や名称も設定で変更することができます。  
 既存のサウンドファイルを取り込んだり、市販のソフトウェアで編集作業を行うなど、外部との連携機能を重視して設計されています。  
 WAVIOR や CART その他ソフトウェアにドラッグ&ドロップで素材を貼り付けることができます。

STACKER のスケジュール機能を持ち、ネットワーク上の別の端末からスケジューリングを行うことができます。  
 複数の管理フォルダを指定できるので、ネットワーク上のサーバーやローカルの MO ドライブなどにわたるデータのやり取りが可能です。

wav、mp2、mp3 形式に対応し、画面上のプレイヤーで試聴することができます。  
 データベースエンジンを使用しない設計になっているので環境を選ばず動作し、メンテナンスも容易です。



# Stacker

captor で作成したスケジュールを読み込んで自走する簡易プログラム再生ソフトウェアです。  
[スケジュール時刻]、[再生が終わり次第]、[接点入力]のタイミングで[音声ファイル再生]、[接点出力/外部音声スイッチ等の切り替え]の動作を行います。 MIDI 対応音声ミキサーを音声スイッチのようにフェード制御することも出来ます。接点または BCD シリアルによる時刻較正機能を持ちます。

送出状況はネットワーク上の別端末で動作する CAPTOR でもリアルタイムで表示されます。  
音声素材が別のサーバーにある場合は、必要な素材だけローカル HDD に自動キャッシュします。  
スケジュールされている素材についてはサーバーから削除されてもこのキャッシュが残るので再生中の素材が欠落することはありません。

現用/予備の設定が可能で、送出口も別々に記録されます。

CAPTOR では最大 8 系統のスケジュールリングが可能ですが、STACKER はそのうちの一つを選択してスケジュールデータを読み込みます。

特別	Q	種別	再生時間	フォルダ	タイトル
		種別1	00:10	TEST	テスト素材
		種別1	00:10	TEST	テスト素材
		種別1	00:10	TEST	テスト素材
		種別3	01:50	TEST	cm1

#### アプリケーション仕様

送出口を CSV 出力  
接点入出力または MIDI フェーダーの制御  
時刻の較正 接点入力または BCD  
wav、mp3、mp2 などに対応

#### 動作環境

Windows 2000/XP/Vista  
WindowsMME/WDM ドライバ

#### オプション

接点入出力ボックス (RS-232 または USB 接続)  
外部オーディオスイッチ

#### 【 各イベントのトリガー 】

TIME	スケジュール時に入力された時刻になったら再生を開始します。
SEQ	前の再生が終了次第、次の再生を開始します。 複数の素材を一つのブロックとして再生したい場合に利用します。
CNT	8 チャンネルまでの接点または MIDI 入力に対応しています。 CNT1 ~ CNT8 を CAPTOR のスケジュール時に選択します。

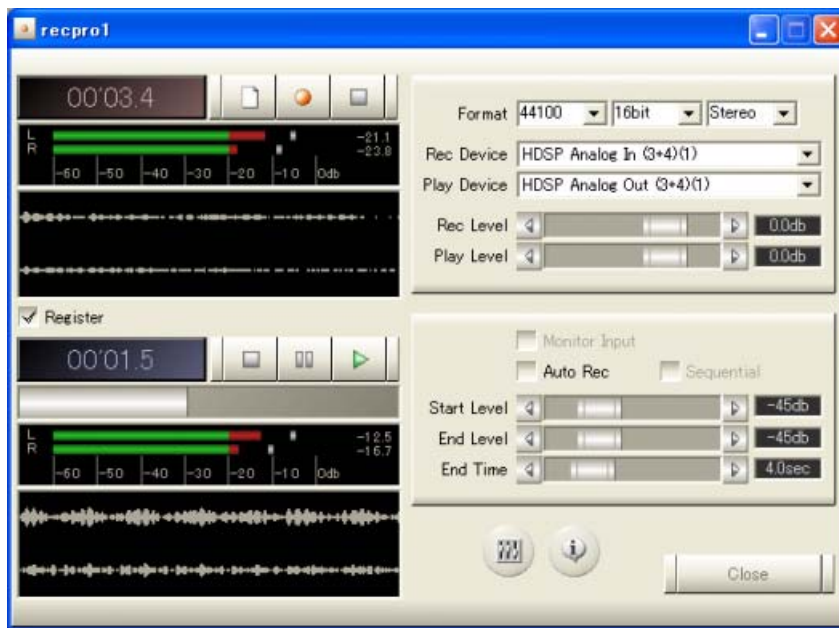
# Recpro

## 簡易録音ソフトウェア

一定以上のレベルの音声が入力された場合に録音開始し、一定レベル以下の入力の状態が指定秒数続いたときに録音停止する自動録音機能付き。

captor に素材登録をすることもできます。

ピークレベル/RMS 表示、波形表示、常時モニター表示、ソフトウェア側での録音レベル調整などレベル管理に特化しています。



### アプリケーション仕様

サンプリング周波数 8000Hz ~ 96000Hz

量子化ビット数 8/16/24 bit

モノラル/ステレオ

wav/mp3

### 動作環境

Windows 2000/XP/Vista

WindowsMME/WDM ドライバ

### オプション

接点入出力ボックス (RS-232 または USB 接続)

録音中でも録音した部分を再生することができます。

録音レベルや録音頭の部分を録音終了を待たずに確認することができます。

また簡易時差再生に使用することもできます。

最大 4 つまでの recpro を同時に起動し、別々の入力から同時に録音することができます。

全ての設定は個別に保存されるので起動毎に設定をしなおす必要はありません。

メイク/パルスによる録音動作制御

## 製品を中心としたシステム例

素材管理アプリケーションは複数のドライブやサーバーにアクセスできますが、そのうち 3 つを利用して図のようなシステムを組みます。

音声素材は

- サーバー上の HDD
- ローカル PC 内の HDD
- MO ディスク上

にそれぞれ持ちます。

ちょっとしたモニタリング等をする場合などはサーバーや MO から直接再生し、送出の際は一旦ローカル HDD にコピーするとよいでしょう。

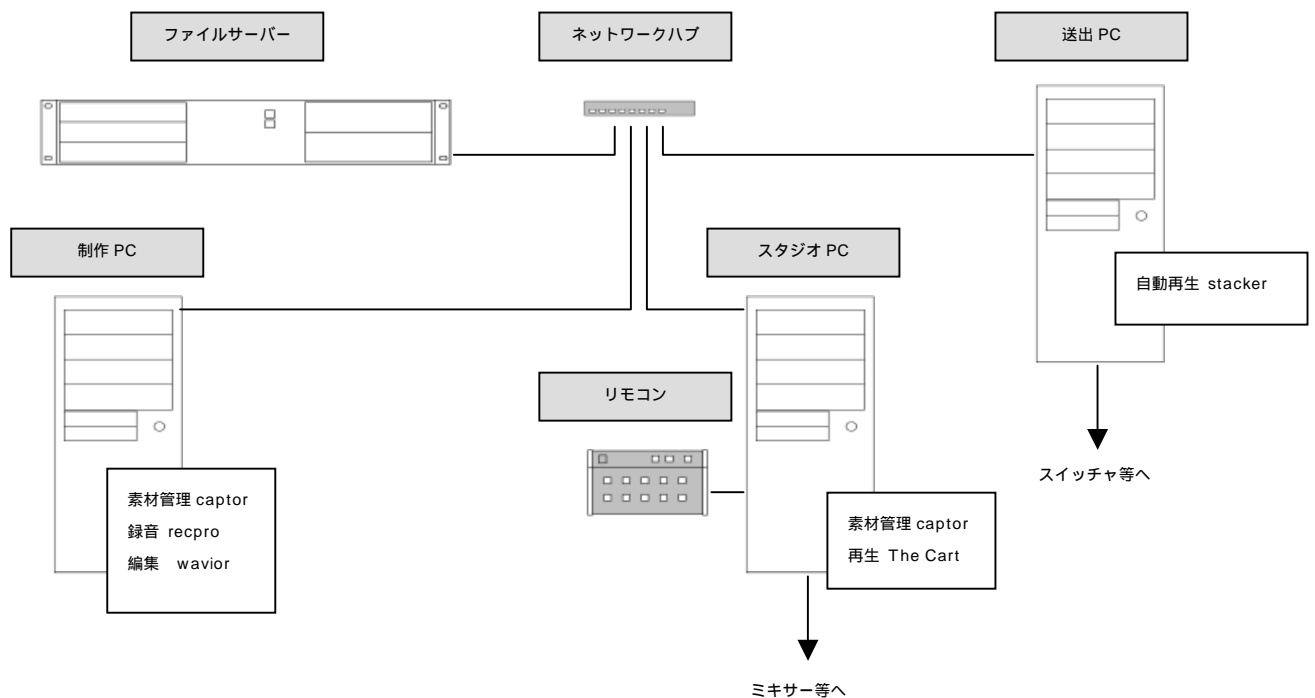
むし工房ソフトウェアは、単体で動作するだけでなく相互にリンクさせることができます。

しかも Windows の一般的な動作原理に基づいているのでユーザーが簡単に管理することができます。

完全統合型のシステムではどうしても柔軟性に欠け、音声ファイルを取り出すことすらできないこともあります。

メンテナンスもメーカーの技術者に完全に依存してしまいます。

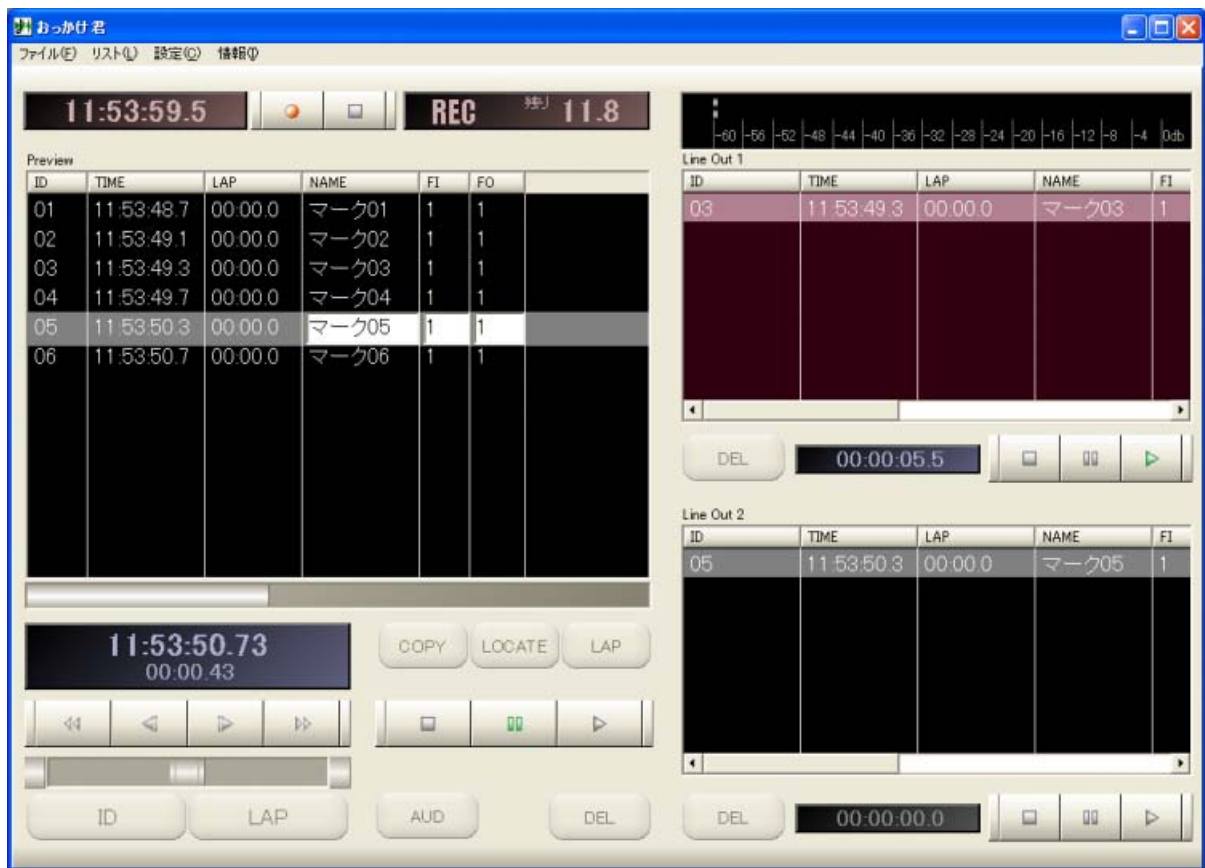
むし工房ではこのような要素をできるだけ排除し、常に最新で最適なシステム構成を実現することを目標としています。例えば市販の編集ソフトウェアを追加したりと導入後の拡張もアイデア次第ですし、ユーザーが自分で再インストール作業ができるので PC だけ最新のものに差し替えたいなどという、いわば「あたりまえ」のことができます。



# おっかけ君

録音中の音声素材の任意のポイントにマークをつけて、そのポイントから同時再生するソフトウェアです。  
ラインアウト 1 & 2 とモニターの 3 ステレオ出力を持ち、それぞれ別々の音声出力に割り当てたり  
モニターだけ別に出力してラインアウト 1 & 2 はミックス、あるいは全てをミックスなど自由に設定できます。

画面左部分がマーク位置を決めるモニター系統で、これには 2 倍 4 倍の早送り/巻き戻し機能があります。  
画面右部分の上下にラインアウト出力のプレイリスト再生があります。この再生とストップはリモートコントローラ  
からの操作に対応しています。



## ソフトウェア仕様

内部データ形式 16/8bit wav 8kHz ~ 48kHz  
最大録音時間 24 時間

起動時に前回終了時の状態を復元するため  
障害時にデータが失われることはありません。  
キーボードショートカット操作

## 動作環境

Windows 2000/XP/Vista  
WindowsMME/WDM ドライバ  
ミックス再生の場合は要マルチクライアント対応

## 【 リモートコントローラ 】

USB 接続版  
RS232C 版  
専用ケーブル付  
AC アダプタまたは PC 本体から電源供給

LINE OUT 1&2 PLAY/STOP  
の操作を行います。

再生停止するとプレイリスト中の次の  
ポイントが選択されます。



# AirRec

AirRec は PC ベースのネットワークに対応した音声録音システムです。

mp2/mp3/wav 形式で保存されたファイルはネットワーク上あるいはバックアップメディアから再生することができます。

専用の再生ソフトウェアを利用することで日付や正時をまたぐ再生もスムーズに行うことができます。

再生ソフトウェアにはデータバックアップ機能、APS テキストログ参照機能などが含まれます。

任意の範囲の音声データをファイル化して取り出したり、内蔵ドライブでオーディオCDにすることもできます。

また CD パブリッシャを利用すればスケジュールを組んで自動で帯番組などの CD 作成 & ラベル印刷が出来ます。

録音ソフトウェアには html ページの出力機能があるので http サーバーを組み合わせることで、web ブラウザからの簡易再生を行うこともできます。



	10 日	14 日	30 日	90 日
56kbps	7GB	9GB	19GB	55GB
96kbps	11GB	15GB	32GB	94GB
128kbps	14GB	19GB	42GB	125GB
160kbps	18GB	25GB	52GB	156GB
192kbps	21GB	30GB	63GB	187GB
256kbps	28GB	40GB	83GB	250GB
44.1kHz16bit Stereo	160GB	220GB	460GB	1.4TB
48kHz16bit Stereo	170GB	240GB	510GB	1.6TB

#### 動作環境

録音ソフトウェア AirRec  
Windows 2000/XP  
mp2 録音モード Digigram PCX シリーズ  
mp3/wav 録音モード 標準サウンドカード

再生ソフトウェア AirPlay  
Windows 2000/XP/Vista  
WindowsMME/WDM ドライバ  
標準サウンドカード

